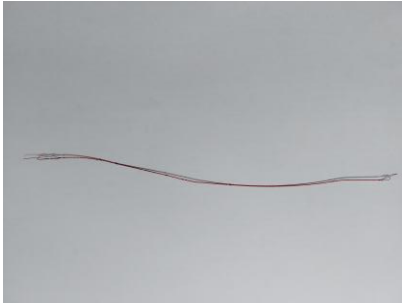


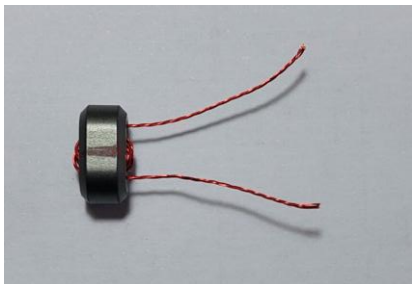
LOOPAMP

Anleitung zur Herstellung und Montage des Symmetriertrafos

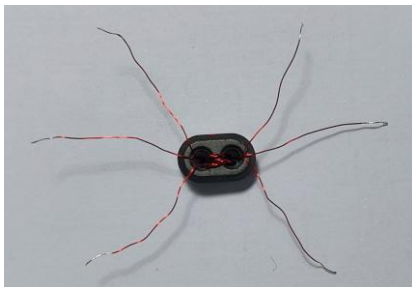


3 direkt verzinnbare Kupferlackdrähte mit $D = 0.2\text{mm}$ (3 x 20 cm gefaltet) mit Handbohrmaschine oder Akkuschrauber verdrillen.

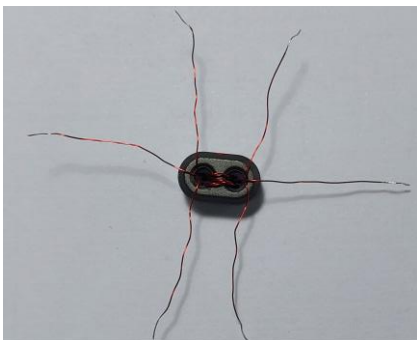
Der Doppellockkern war ursprünglich von Philips und wird heute von Ferroxcube mit der Art. Nr. MHB2-13/8/6-3C90 erstellt. Erhältlich ist der Ferrit bei Farnell mit der Art. Nr. 242512. Dort gibt es auch das Datenblatt zum Herunterladen.



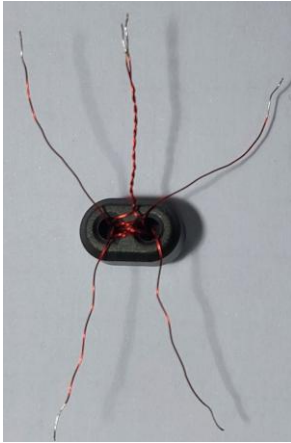
Trifilar verdrillter Kupferlackdraht mit 4 Windungen durch die Löcher des Doppellockkern durchziehen. Dabei muss mit äußerster Vorsicht darauf geachtet werden, dass die Isolation auf den Drähten nicht zerkratzt wird. Also, auf der einer Seite ziehen und auf der anderen Seite so führen, dass die Drähte beim Durchziehen nicht über die Ferritkanten schleifen.



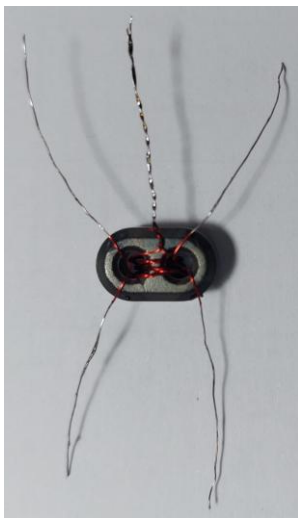
Auf beiden Seiten die Verdrillung aufdrillen und die Enden verzinnen.



Mit dem Ohm-Meter Anfang und Ende der 3 Drähte finden und diese in folgende Positionen bringen:
Unten: Anfang und Ende des einen Drahtes.
Mitte: der nächste Draht mit Anfang und Ende.
Oben: Anfang und Ende des dritten Drahtes.
Danach das Ende des zweiten Drahtes mit dem Anfang vom dritten Draht verdrillen. Siehe nächstes Bild



Links oben befindet sich der Anfang vom zweiten Draht.
Mitte oben befinden sich das Ende vom zweiten Draht und der Anfang vom dritten Draht, beide sind miteinander bis zum Kern zu verdrehen.
Rechts oben befindet sich das Ende des dritten Drahtes.
Unten befinden sich links und rechts der Anfang und das Ende des ersten Drahtes.



Alle Drähte sind bis ca. 3mm zum Kern hin zu verzinnen.
Danach mit dem Ohm-Meter die Wicklung 1 gegen die Wicklung 2/3 auf Kurzschluss überprüfen.
Wenn alles ok ist, dann ist der Trafo fertig und bereit zum Einbau auf der Leiterplatte.



Der Trafo wird jetzt mit den Drähten nach unten auf der oberen Seite der Leiterplatte aufgesetzt. Dabei ist die Seite mit den drei Drähten durch die 3 Lötaugen der Leiterplatte und die Seite mit den zwei Drähten durch die 2 Lötaugen zu ziehen. Danach sind die Drähte unten festzulöten. Dabei ist darauf zu achten, dass bei den Lötstellen der gesamte Lack auf den Drahtenden weggeschmolzen wird und die Drähte sauber verlötet sind. Anschliessend sind die Drähte auf ca. 1.5mm zu kürzen.

31.12.2025 E.L. HB9CIZ
12.01.2026 Rev. HB9TNW